

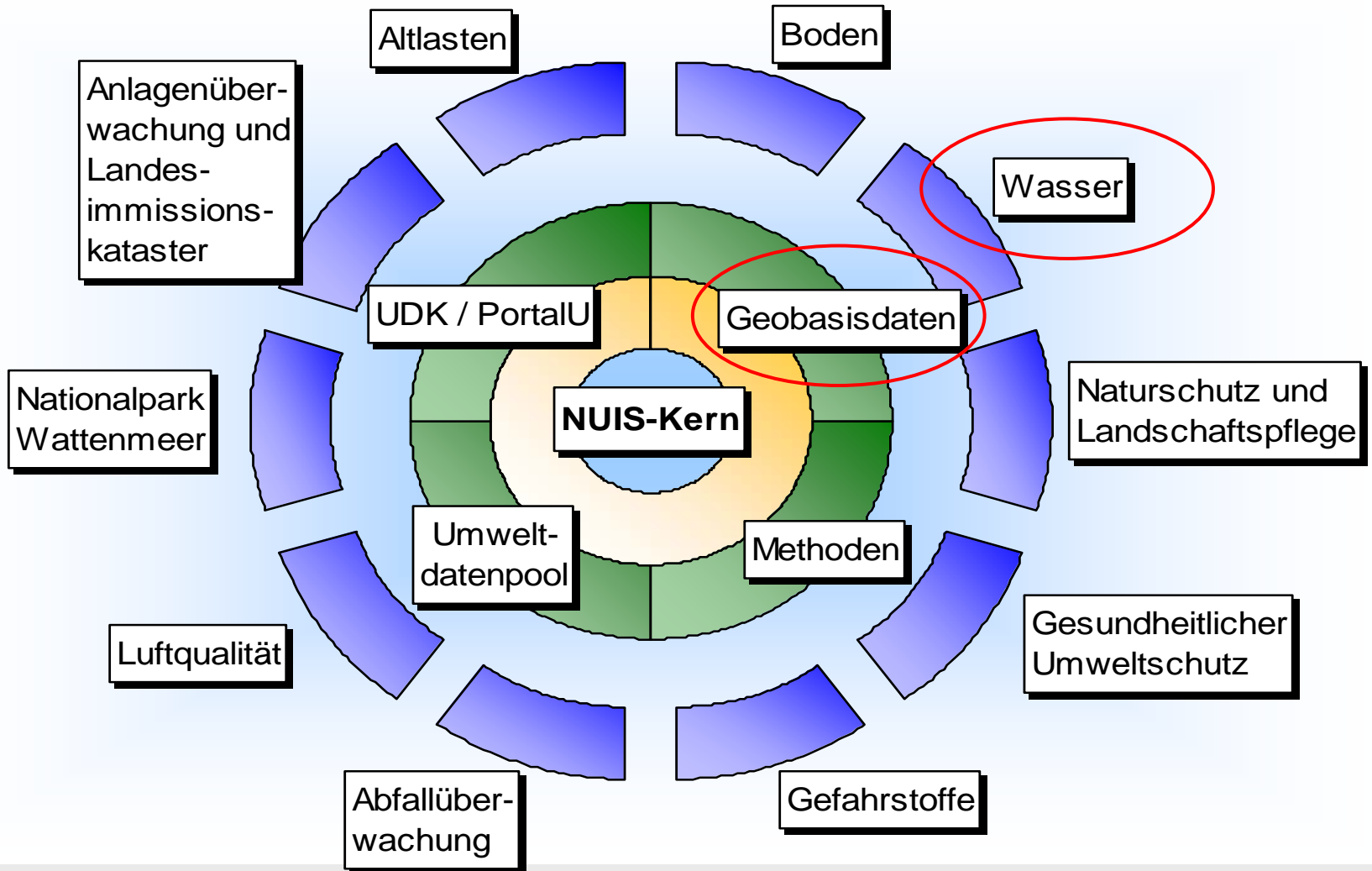


Öffnung des Schleswig-Holsteinischen Fachsystems Gewässer-Anlagen zu einer Informations- und Austauschplattform im Internet

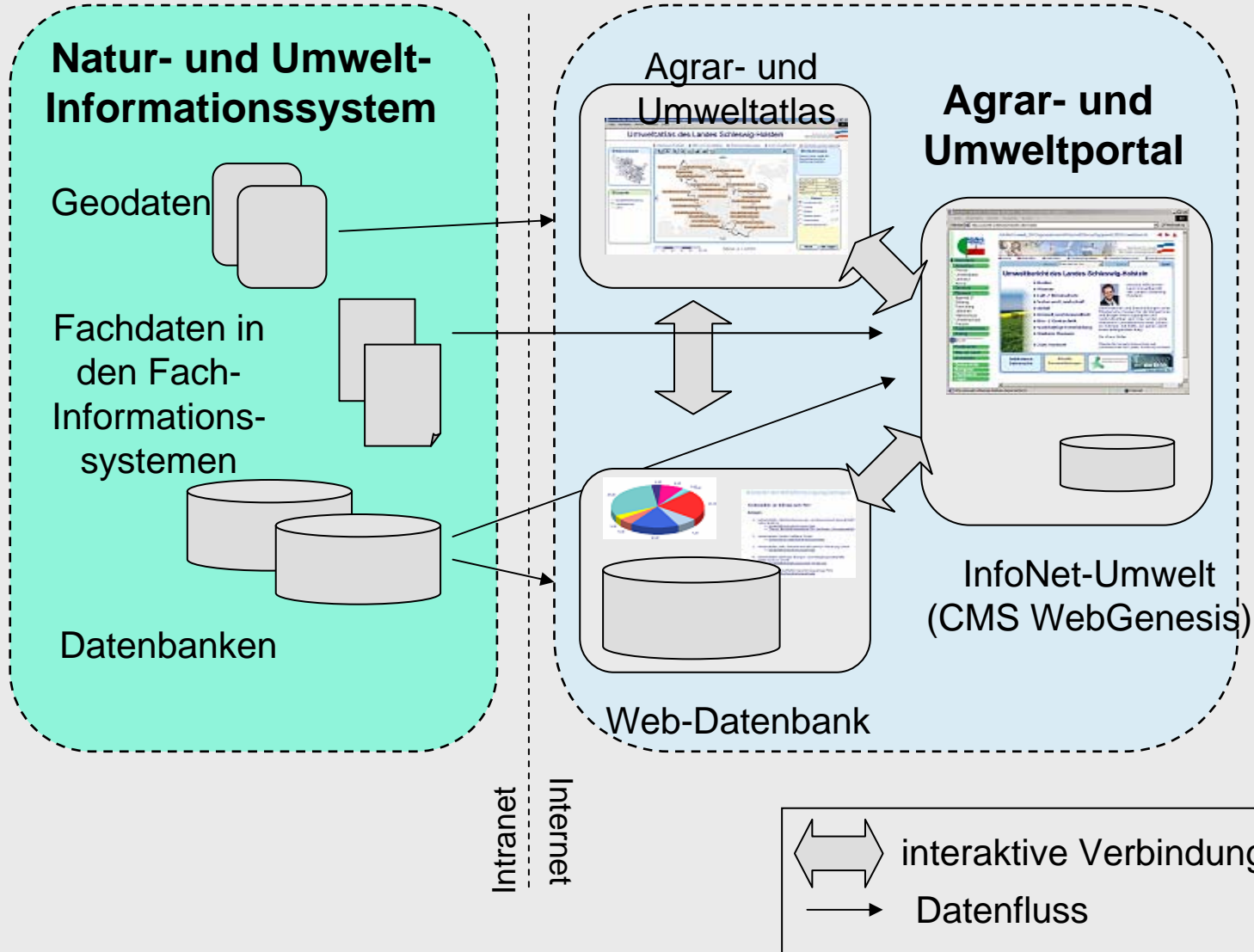
Workshop des AK Umweltdatenbanken

21. Mai 2007

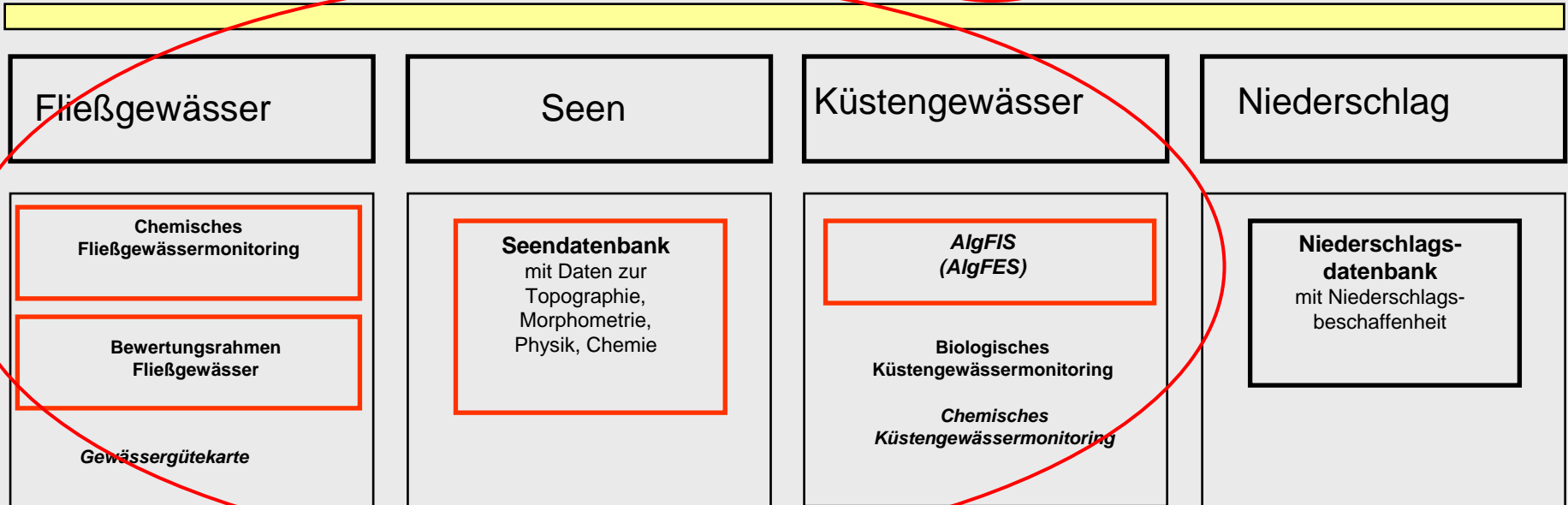
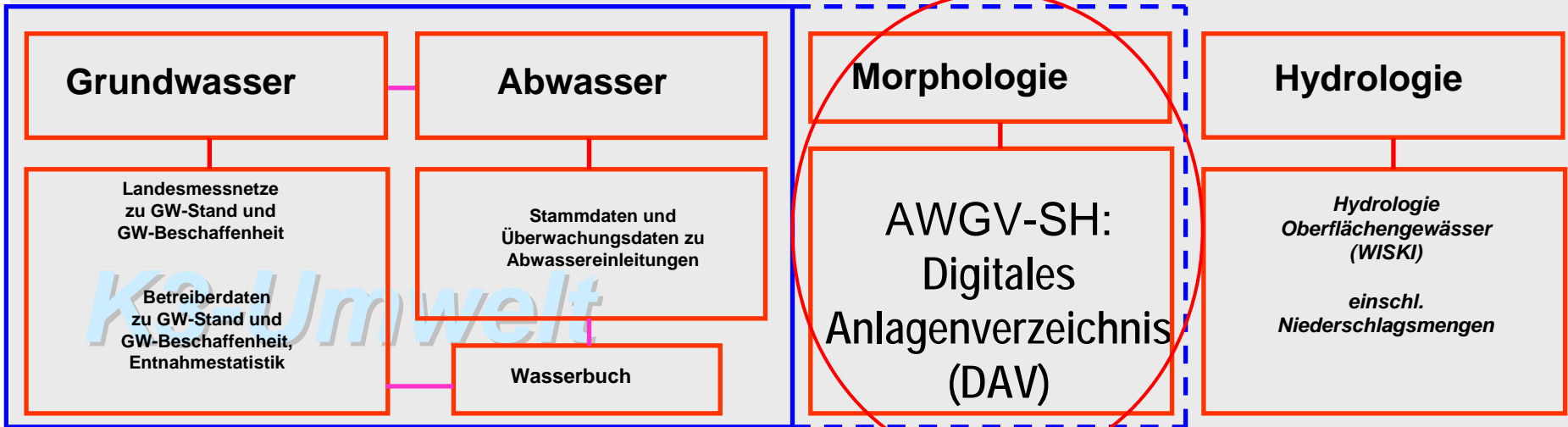
Dirk Görtzen

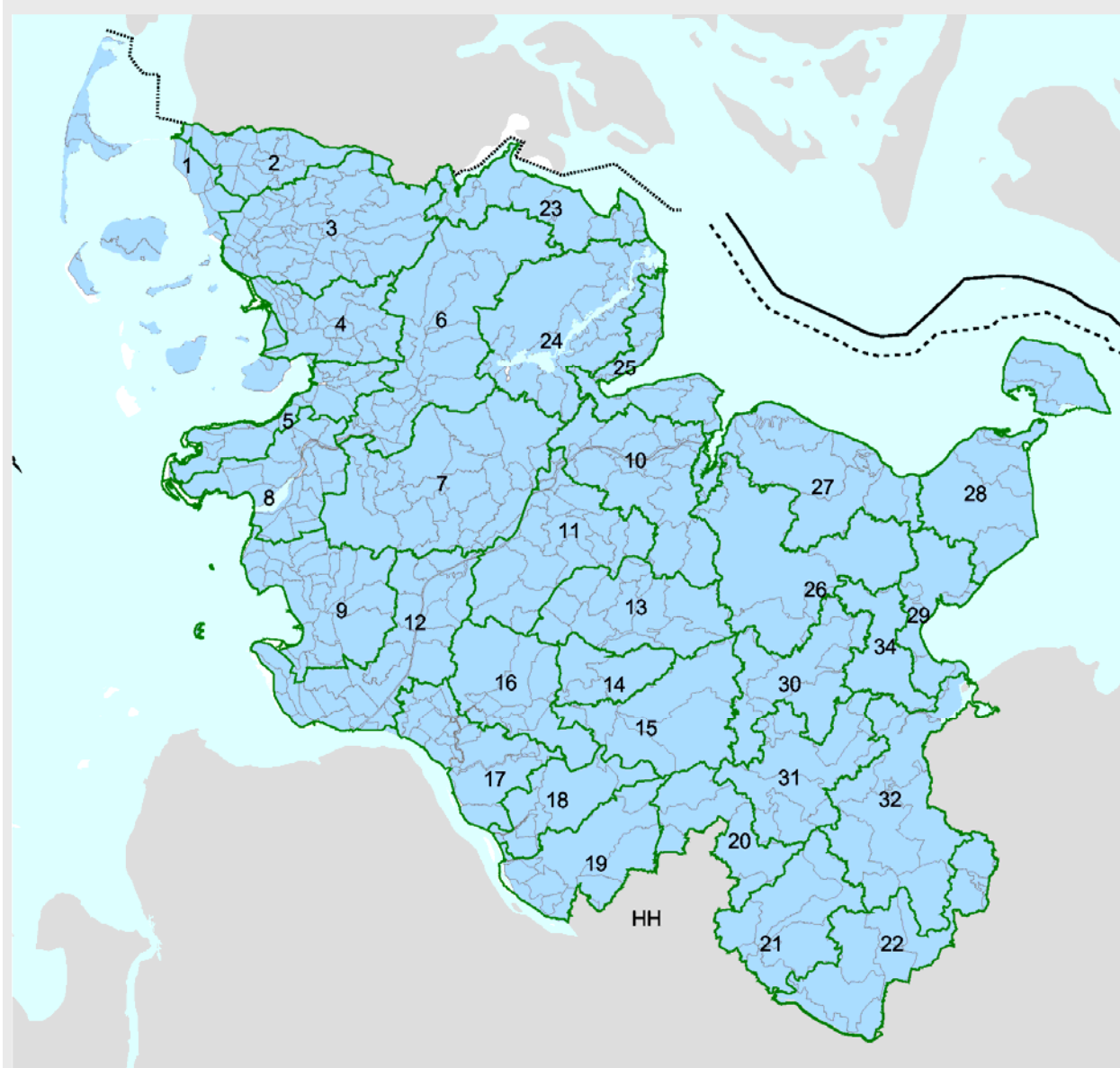


Vom NUIS ins Internet



Wasserwirtschaftliches FIS (WaFIS)





**470 Wasser- und
Bodenverbände (WBV)
in
34 Bearbeitungsge-
bietsverbänden (BGV)**



- **Wasser- und Bodenverbände erfassen Anlagen meist analog im Massstab 1:5.000**
- **Digitale Ersterfassung ab November 2004**
 - durch die Bearbeitungsgebietsverbände (BGV)
 - Mittels speziell entwickelter Software
 - dezentral
 - auf Basis von ArcView und Access
 - Auslieferung der Geobasisdaten
 - 34-fache Auslieferung!
 - .. ist nunmehr abgeschlossen



Digitales Anlagenverzeichnis
Version 7.2
Bearbeitungsgebiet 10

Datenverwaltung/-bearbeitung

- Datenblätter / Berichte
- Einträge für DAV/DDV-Pflichtfelder ergänzen
- Einträge für DSV-Pflichtfelder ergänzen
- Liste der Verbände
- Liste der Verb.-Gewässer
- Liste der Deiche
- Anlagen ohne GIS-Stationierung
- Anlagensuche

Datenausgabe

- Anlagenliste

GIS starten

- GIS

Datenbankverwaltung

- Einstellungen / Infos
- Backup

Landesamt für Natur und Umwelt

DAV für BGV 3 – Bongsieler Kanal: Erfassung



ArcView GIS 3.3 | **Digitales Anlagenverzeichnis** | **Daten zur Anlage bearbeiten** | Objektschlüssel: 40124_001_001

Station A / B (WBV) 0+439 / 2+324 Mündung = 0+000 Station A / B (GIS) 0+439 / 2+326

Gesamtlänge (WBV) 1885 m Gesamtlänge (GIS) 1886,83 m

Anlagenart: Gewässer (mit Ufersicherung) Anlagenunterart: Offenes Gewässer (mit Ufersicherung)

Anlagennummer: 001 Gewässertyp:

Gebietskennzahl: Verbandsname: SV Fahretoft Botschlotter Koog Hauptverband

Verbandsnummer: 40124 Gewässername NUIS:

Gewässerkennzahl: Gewässername WBV: Huck-Graben

Gewässer Nummer: 001

Aufsichtsbehördliche Bestätigung Untergeordnete Bedeutung

Allg. Bemerkungen:

Station A / B (WBV) 1+767 / 2+154 Länge aus WBV-Stationierung 387 m Länge aus GIS 386,72 m

Station A / B (GIS) 1+768 / 2+155

Linienführung verändert:

Unterhaltungspflichtiger: Wasser- und Bodenverband Zweitverband:

Fischereiberechtigter: Fischereiausübungsberechtigter:

Ausbau: ausgebaut Beginn Gewässerausbau:

Nasserspiegelbreite: Mittel m Min. m Max. m Wassertiefe m

Sohlenbreite: Mittel 0,6 m Min. m Max. m Einschnitttiefe m

Böschungsneigung links 1,5 m/m rechts 1,5 m/m Gefälle ‰ Fließgeschwindigkeit m/s

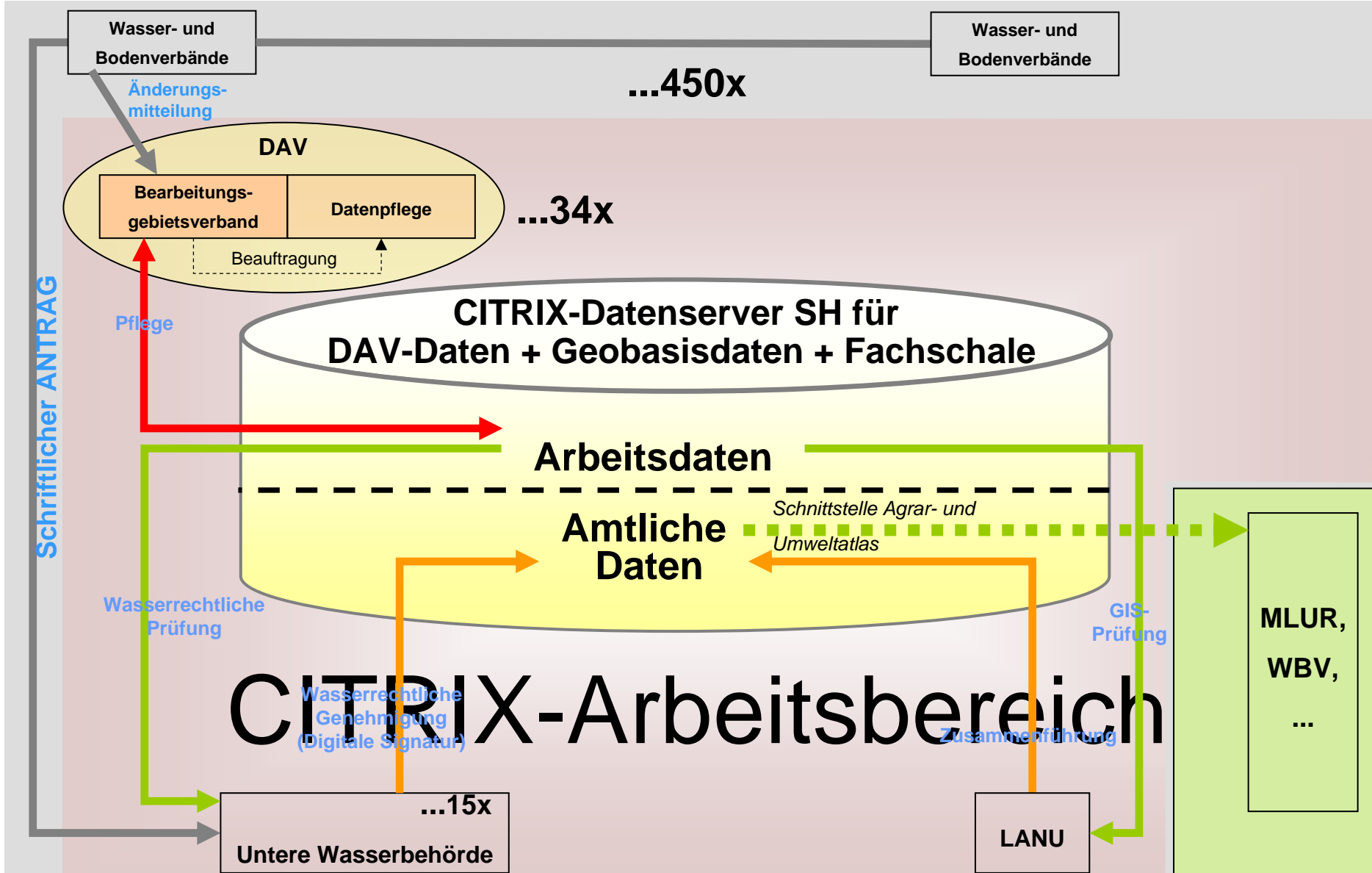
Uferverbau Uferverb. links: Buschfaschinen Uferverb. rechts: Buschfaschinen

Bemerkungen: Buschfaschinen

Erosion
Holzverbau
kein Uferverbau
Lebendverbau
Pflaster, Steinsatz unverfugt
Steinschüttung/Steinwurf
Uferverbau nicht bekannt

Pflichtfeld optional gesperrt

DAV – Datenpflege – zukünftig zentral



→ = Analog
 ↔ = Lesen /Schreiben
 → = Lesen
 ← = Schreiben
 = Citrix-Arbeitsbereich
 Dirk G = Ansicht/Download

WBV's und BGV's im Atlas

Agrar- und Umweltatlas des Landes Schleswig-Holstein

Ministerium für Landwirtschaft,
Umwelt und ländliche Räume
des Landes Schleswig-Holstein

Impressum/Kontakt

Hilfe zum Umweltatlas

Themenerläuterungen

Zur Anmeldung

Zum Umweltbericht

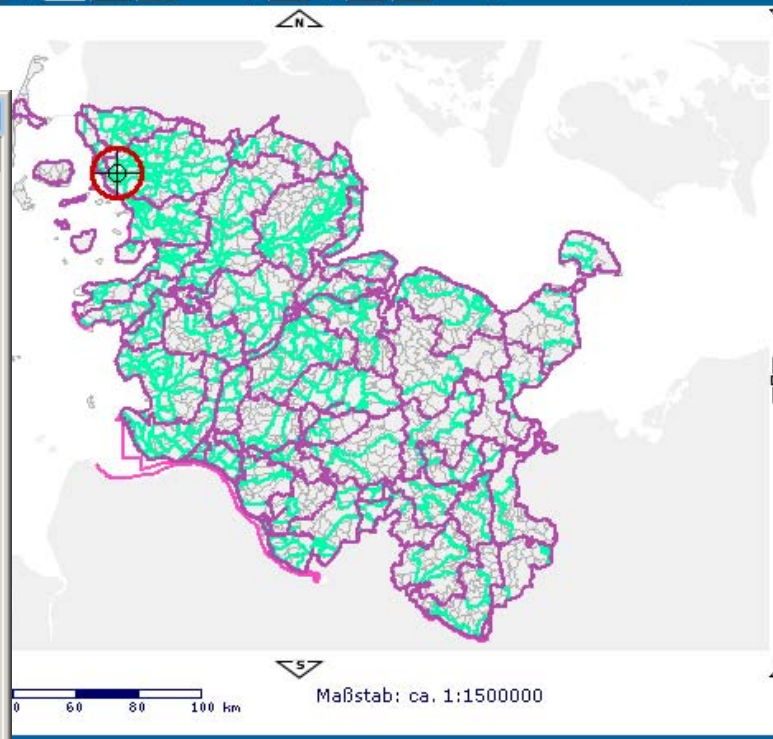
Nutzer: umwelt

Themenauswahl

- Golfplätze
- Campingplätze
- DGK 5 Kacheln

Karte neu zeichnen

© 2007 LANU



Referenzkarte



Legende

- Bearbeitungsgebietsverban
- Wasser- und Bodenverband
- Gemeinden
- Land

Abfrage des Layers th_wbvgebiet -

Abfrage der Attributtabelle des Themas Wasser- und Bodenverbandsgrenzen

Interne Datenquelle:

AREA	5942727.64405
BGVNR	3
DAY_STATUS	ATTRIBUTIERT
NAME_DAV	SV Fahretoft Bottschlotter Koog
NAME_DAVHV	BHSV Südwesthörn- Bongsiel
VERBNR	40124

Schließen

Agrar- und Umweltatlas des Landes Schleswig-Holstein

Ministerium für Landwirtschaft,
Umwelt und ländliche Räume
des Landes Schleswig-Holstein

Impressum/Kontakt

Hilfe zum Umweltatlas

Themenerläuterungen

Zur Anmeldung

Zum Umweltbericht

Nutzer: 40124

Themenauswahl

- Themen
 - Allgemeines
 - Grenze-SH
 - Kreise
 - Gemeinden
 - Ämter
 - Luftbilder
 - Rasterkarten
 - Wasser
 - Allgemeines
 - Bearbeitungsge
 - Wasser- und Bd
 - Wasserrahmenrichtlin
 - Meine Daten

Erläuterungen

Klicken Sie, um zum Login zu gelangen.

Karte neu zeichnen

Navigation and map controls toolbar

© 2007 LANU

Maßstab: ca. 1:27906

Referenzkarte

Legende

- Bearbeitungsgebietsverban
- Wasser- und Bodenverband
- Grenze SH
- Land

WBV 40124 mit Anlagen (Gesamtes DAV)

- DAV reduziert (Punkte)
- ▲ Abstieg-/Aufstiegsbauwerk
- Brücke
- * Dücker
- Durchlass
- Einleitungsstelle
- ▲ Fischweg
- ⊕ Geschiebe-/Sandfang
- Kontrollschacht

Agrar- und Umweltatlas des Landes Schleswig-Holstein

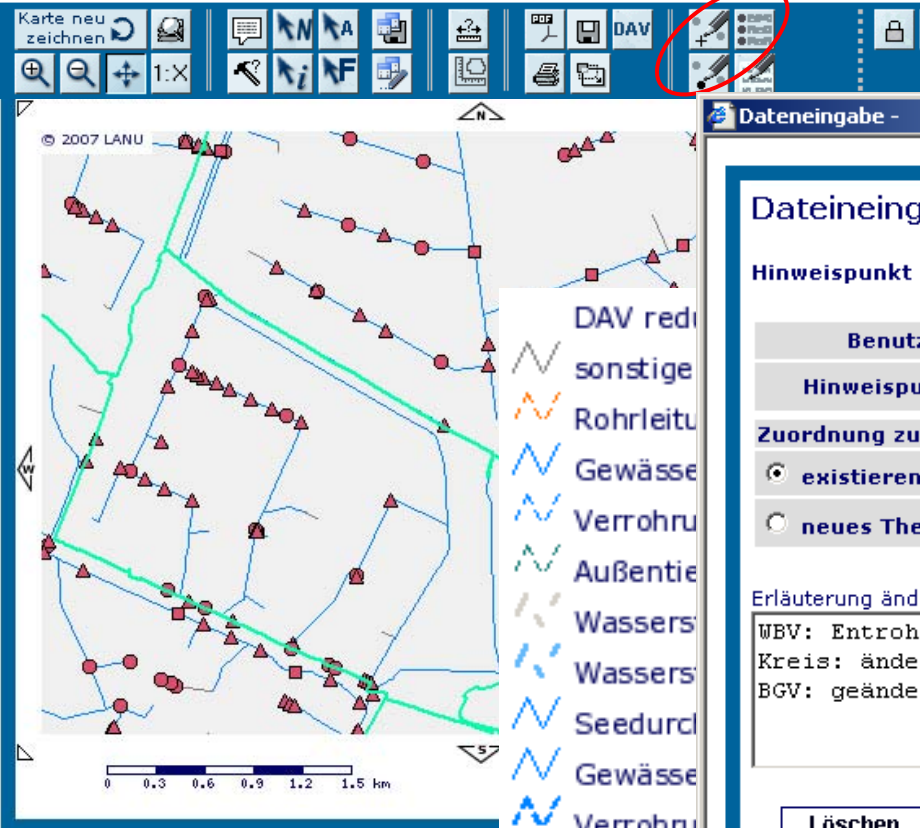
Nutzer: 40124 | Impressum/Kontakt | Hilfe zum Umweltatlas | Themenerläuterungen | Zur Anmeldung

Themenauswahl

- Kreise
- Gemeinden
- Ämter
- Luftbilder
- Rasterkarten
- Wasser
 - Allgemeines
 - Bearbeitungsgebieten
 - Wasser- und Boden...
 - Wasserrahmenrichtlinie
 - Gesamtes DAV (Lini...
 - Gesamtes DAV (Pur...
 - Reduziertes DAV (Li...
 - Reduziertes DAV (P...
- Meine Daten
 - Dateneingabe

Erläuterungen

Dieser Layer zeigt das reduzierte digitale Anlagenverzeichnis (Punkte) in Schleswig-Holstein:



Dateineingabe -

Dateineingabe

Hinweispunkt bearbeiten

Benutzer: 3

Hinweispunkt Nr.: 3

Zuordnung zu Thema

existierendes Thema Hinweispunkte

neues Thema

Erläuterung ändern:

WBV: Entroht
Kreis: ändern
BGV: geändert

Löschen Speichern Abbrechen

Atlas-Nutzer bgv3 – Bongsieler Kanal

Agrar- und Umweltatlas des Landes Schleswig-Holstein

Ministerium für Landwirtschaft,
Umwelt und ländliche Räume
des Landes Schleswig-Holstein

Impressum/Kontakt

Hilfe zum Umweltatlas

Themenerläuterungen

Zur Anmeldung

Zum Umweltbericht

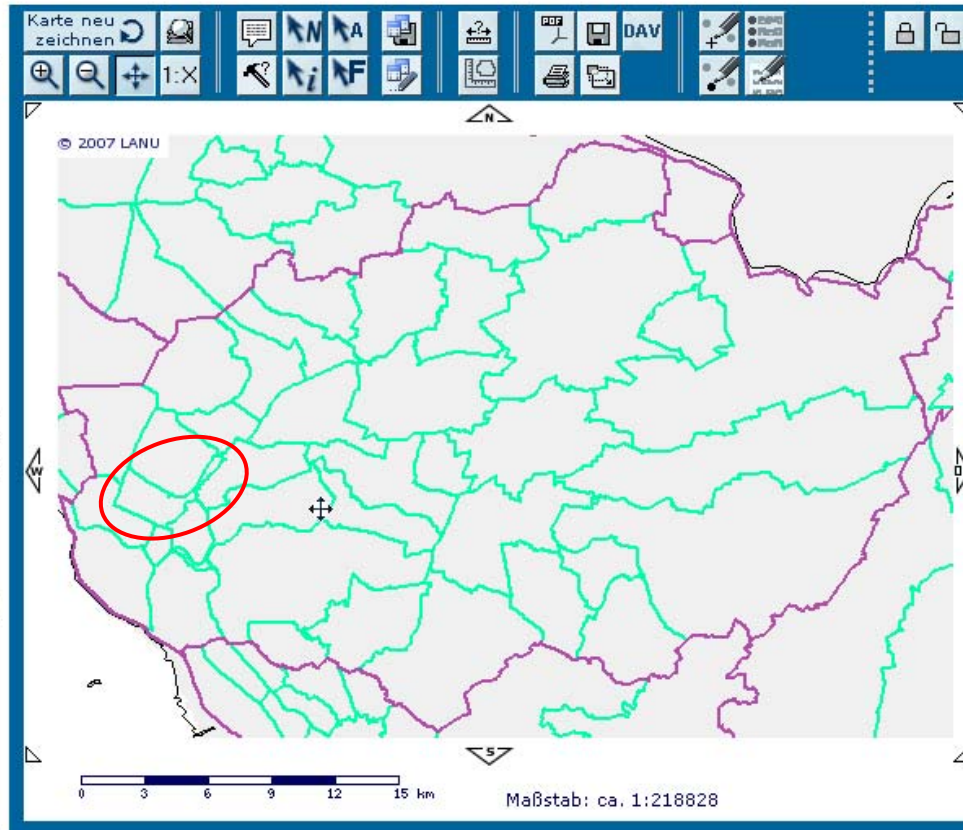
Nutzer: bgv3

Themenauswahl

- Themen
 - Allgemeines
 - Grenze-SH
 - Kreise
 - Gemeinden
 - Ämter
 - Luftbilder
 - Rasterkarten
 - Wasser
 - Allgemeines
 - Bearbeitungsge
 - Wasser- und Bo
 - Wasserrahmenrichtlin
 - Meine Daten

Erläuterungen

Aktivieren Sie dieses Werkzeug, um Flächen zu messen. Achtung, die gemessenen Werte sind Näherungswerte und besitzen keine rechtliche Verbindlichkeit!



Referenzkarte



Legende

- Bearbeitungsgebietsverban
- Wasser- und Bodenverband
- Grenze SH
- Land

BGV 3 mit Anlagen (reduziertes DAV)



Agrar- und Umweltatlas des Landes Schleswig-Holstein

Ministerium für Landwirtschaft,
Umwelt und ländliche Räume
des Landes Schleswig-Holstein

Impressum/Kontakt

Hilfe zum Umweltatlas

Themenerläuterungen

Zur Anmeldung

Zum Umweltbericht

Nutzer: bgv3

Themenauswahl

- Allgemeines
 - Bearbeitungsgebietsv
 - Wasser- und Bodenve
- Wasserrahmenrichtlinie
 - Gesamtes DAV (Linier
 - Gesamtes DAV (Punk
 - Reduziertes DAV (Lini
 - Reduziertes DAV (Pur
- Meine Daten

Erläuterungen

Markieren Sie ein Objekt des aktuellen Abfrage-Themas um die Attributtabelle anzeigen zu lassen.

The screenshot shows the GIS application interface. On the left is a 'Themenauswahl' (Topic Selection) panel with a tree view of map layers. The main area is a map titled '2007 LANU' showing a network of green and purple lines with red and blue markers. A toolbar at the top contains various navigation and editing tools. On the right, a 'Referenzkarte' (Reference Map) is visible. In the foreground, a window titled 'Kommentierung von Hinweispunkten: Hinweispunkte_pseudo -' is open, displaying a data entry form for a specific point.

Kommentierung von Hinweispunkten: Hinweispunkte	
Nr.	3
Bezeichnung	WBV: Entrohrt Kreis: ändern BGV: geändert
Eingabedatum	11.05.2006 15:02:34
Ersteller	bgv3
Rechtswert	3494201
Hochwert	6058243

Kommentare

Datum	Kommentator	Kommentar
19.05.2007 16:46:20	bgv3	Rohr wurde ordnungsgemäß entfernt

Kommentar eingeben:

Anwenden **Schließen**

Danke für die Aufmerksamkeit!

