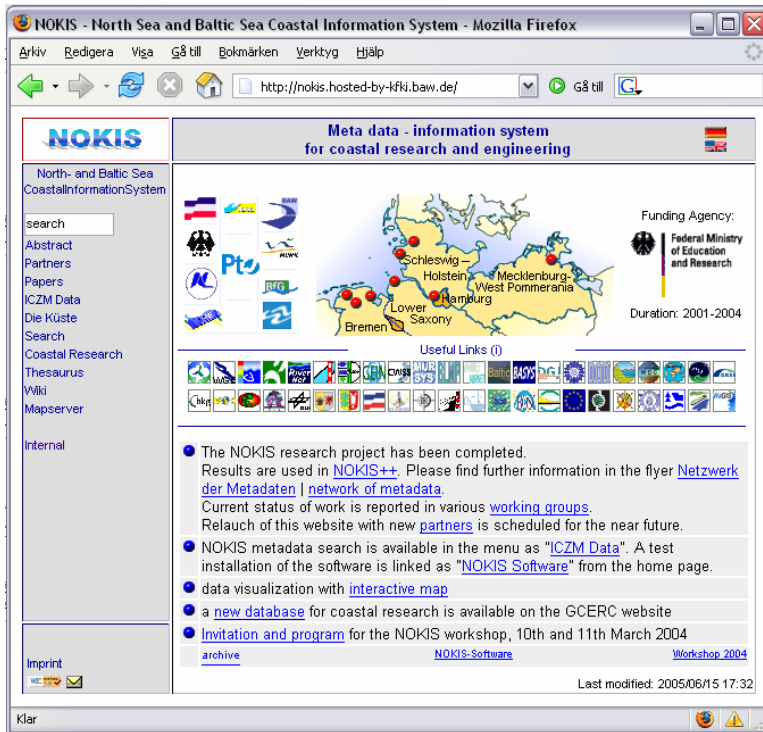


NOKIS

Stand des Projekts

Carsten Heidmann (BAW)
Wassili Kazakos (disy)

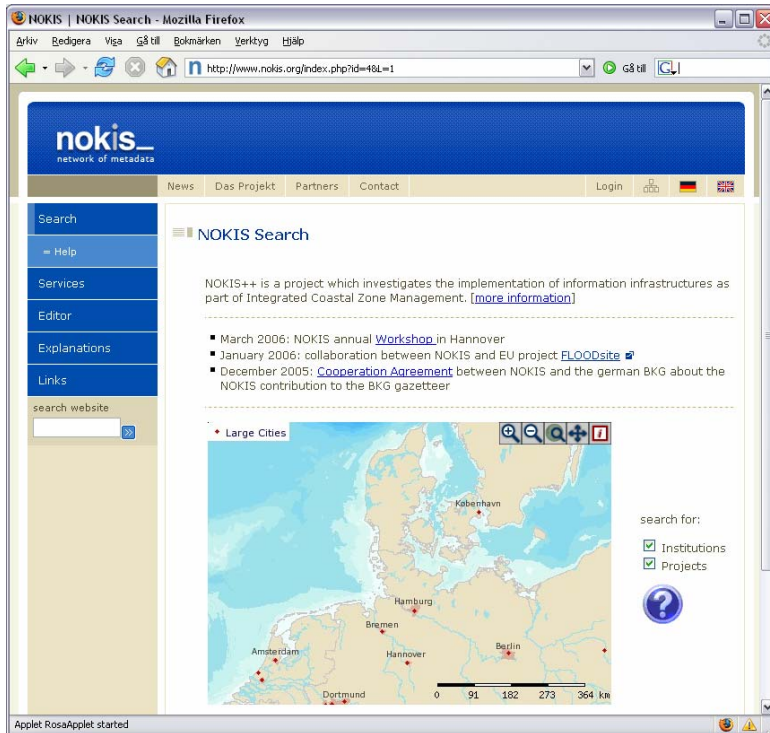
- Das Projekt
- Software
- Gazetteer
- Einbettung in GDI-DE
- Zusammenarbeit mit PortalU
- Ausblick



nokis.hosted-by-kfki.baw.de

- Laufzeit 2001 – 2004
- 6 Partner von Landes- und Bundesbehörden
- (Meta-) Daten zu Schifffahrt, Umweltmonitoring und numerischer Modellierung
- GIS, Zeitreihen, Projektinformationen, Vermessungs- und Fernerkundungsdaten

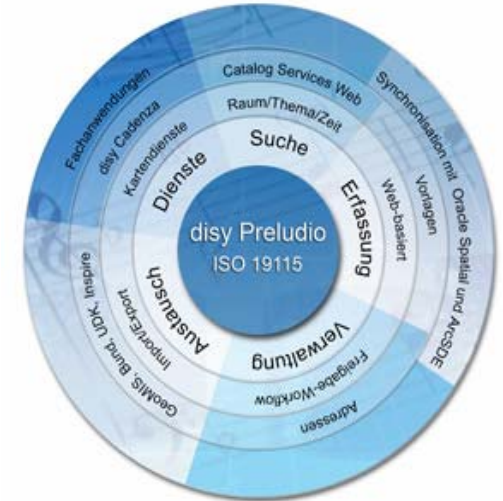
Ziel: Implementierung einer Metadateninfrastruktur



www.nokis.org

- Laufzeit 2004 – 2008
- > 10 Partner von Landes- und Bundesbehörden sowie Forschungseinrichtungen
- Fokus Interoperabilität durch (Web-) Services
- Kombinieren verschiedener (Meta-) Datenquellen
- Framework für WRRRL und Vermessungsplanung

- HTML-basierte Benutzeroberfläche
- Umfangreiche Suchfunktionalität
 - Einfache und Expertensuche
- Vollständiger Editor
 - Vorlagenverwaltung
 - Schnellübersicht, Zwischenspeicherung
 - Freigaben
- Verwaltung von Daten und Nutzerberechtigungen
- Datenbank-gestützt und Datenbank-unabhängig
- Kontextsensitives Hilfesystem
- Mehrsprachig
 - Deutsch, Englisch, weitere Sprachen einfach einzubinden



Parallele
Bearbeitung
mehrerer MD-Sätze

Separate Administration
von MD-Profilen (ISO
19115, Adressen etc.)

Windows-
ähnliches Menü

Volltext-Suche.
Vorwärts- und
Rückwärts-
Buttons

Übersichtliche
Darstellung der MD-
Struktur

Validierung während
der Eingabe

Kalender, Reiter und
andere Oberflächen-
elemente

The screenshot shows the 'nokis_editor' web application. At the top, there is a navigation bar with a menu: 'Suche', 'Liste', 'Erstellen', 'Bearbeiten', 'Metadaten', 'Preludio', 'Verwalten'. Below the menu, there are browser tabs for 'npash03058:Vegetatio...' and 'npash04328:Rechtlich...'. The main content area is divided into two parts. On the left is a 'Metadaten' sidebar with a tree view containing categories like 'Allgemeines', 'Räumliche Darstellung', 'Referenzsystem', 'Kennzeichnung', 'Daten', 'Dienst', 'CSW Dienst', 'Inhalt', 'Vertrieb', and 'Anmerkungen'. On the right is a form for editing metadata. The form includes fields for 'Titel' (npash04328:Rechtliche Gliederung des Nationalparks_2003), 'Übergeordneter Datensatz', 'Hierarchieebene' (with a list of attributes and navigation buttons), 'Bezeichnung der Hierarchieebene' (dataset), 'Erfassungsdatum' (2004-03-18 13:51:27 CET), 'letzte Änderung' (2006-12-13 12:06:33 CET), 'Metadatenstandard' (ISO 19115:2003 NORIS-Profil), 'Version' (1.0), 'Daten-URI' (file:mod100cv_jura/ubgkzo03), 'Lokalisierung' (DE), and 'Kontakt' information (Verantwortliche Stelle: Rheinland, Judith (Landesamt für...), Rolle: Erzeuger(in)).

nokis_editor
network of metadata

Suche Liste Erstellen Bearbeiten Mein Preludio Verwalten | ?

kazakos

Was?

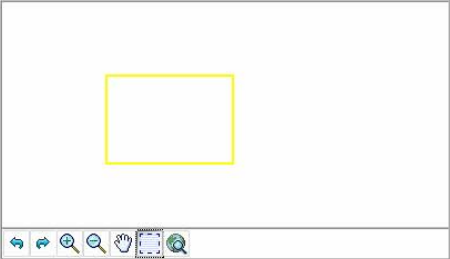
Wann?

Von Bis

Wer?

Zurücksetzen Ausführen

Wo?



Geo-Metadaten (117) Ansprechpartner (0) Projekte (0) Dienste (0)

			Titel	Letzte Änderung
<input type="checkbox"/>			npash01626:Seegrass_SH_Wattenmeer_1996_September	26.08.2003 19:27:59
<input type="checkbox"/>			npash04328:Rechtliche Gliederung des Nationalparks_2003	13.12.2006 12:06:33
<input type="checkbox"/>			npash04757:Vorkommen_von_Wildmuscheln_1995_September	29.07.2005 18:34:41
<input type="checkbox"/>			npash04797:GPS-Deichlinie Nordfriesland und Pellworm 1996	09.12.2003 14:34:27
<input type="checkbox"/>			npash05035:Robbenliegeplätze_SH_1990 - 1995_Relatetabelle_seehp9095.FLG	17.03.2004 11:30:34
<input type="checkbox"/>			npash05486:Vorkommen_von_Wildmuscheln_1995_Juni	29.07.2005 18:36:47
<input type="checkbox"/>			npash05809:Gemeindegrenzen der Westküste Schleswig-Holsteins 1999_Relatetabelle_GEMG7.WRT	25.02.2005 11:29:03

- CS-W-Schnittstelle für Anbindung an
 - Geoportal.Bund
 - PortalU
 - andere NOKIS-Knoten
- Anzeige der Layer in Map Viewer
 - Über WMS
 - Wenn MD-Dienst angegeben wurde
- Koordinatenauswahl und –transformation
- Benutzerverwaltung

- Weitere Verbesserung der Oberfläche
- Weitere Features gewünscht
 - Massenänderung von MD-Sätzen
- Weitere Profile
 - Projekte, Zeitreihen, Publikationen
- Weitere Entwicklungen
 - Anpassung an OGC ISO Application Profile, sobald verfügbar (aktuell zur Abstimmung freigegeben)
- Integration in vorhandene und neue Infrastrukturen
 - Suche und Erfassung während Arbeitsprozesses
 - Security Web Service für Zugriff durch Drittanwendungen
 - Übernahme von MD aus Geodatenbanken

- Technische Plattform
 - Java, XML, XSLT, Apache Tomcat, Spring
 - Oracle und PostgreSQL als freies Datenbanksystem
 - Andere DBMS möglich
 - Abstraktion über HyperJAXB (Hibernate und JAXB)
 - Beliebiger WMS-fähiger Mapserver
 - UMN, geoserver, disy GISterm, etc.
 - View-Komponente: JSF, Community Map Builder
- Keine speziellen technischen Anforderungen
 - Server: Standard-PC
 - Client: Netzzugang, Browser

- Erfassungsstand:
ATKIS im Küstenbereich: **komplett**
Referenzraum Rügen: **komplett**
Referenzraum Nordfriesland: **komplett**
- Technik:
nicht mehr ADL-Gazetteer
stattdessen: WFS-G mit deegree
- Kooperation:
mit dem BKG für den BKG-Gazetteer

- NOKIS2 seit April 2007 im BSH implementiert
- Teil der GDI.BSH in einer heterogener Umgebung
- Anbindung des BSH weiterhin über NOKIS

- Mitarbeit im AK Metadaten
- Initiierung der Arbeitsgruppe zur Übersetzung der ISO 19115
- Anbindung an Geoportal
 - Alt: GIStec-Schnittstelle
 - Neu: eigene CSW-Schnittstelle mit DE-Profil

- UDK-Export (semantisches XML) bereits in NOKIS1
- Anbindung über CSW/DE-Profil geplant
- Konfiguration eines DSC oder alternativ Implementierung der DSC-Schnittstelle im Anschluss

- Ausbau der Infrastruktur
- National und Internationale Zusammenarbeit ausbauen
 - UDK, IMAGI, KFKI, etc.
 - FLOODsite, ORCHESTRA, etc.
- Weiterhin enge Einbeziehung der Nutzer
- verstärkte Präsentation auf der NOKIS-Website
 - www.nokis.org

Carsten Heidmann
carsten.heidmann@baw.de

Wassili Kazakos
kazakos@disy.net